



IL NUOVO MONDO
DEI SISTEMI TECNOLOGICI PER LA MOBILITÀ

TTS
ITALIA 
ContactLess Users Board

**LA DOMANDA E L'OFFERTA
SI INCONTRANO**

BOLOGNA
28 - 29 NOVEMBRE 2011

BOLOGNA - 28/29 Novembre 2011

**“Il Nuovo Mondo dei sistemi tecnologici per la Mobilità
– la Domanda e l’Offerta si incontrano”**

OBIETTIVO

Il Convegno **“Il Nuovo Mondo dei sistemi tecnologici per la Mobilità – la Domanda e l’Offerta si incontrano”** vuole rappresentare l’occasione per presentare e discutere le *best practice* nazionali ed internazionali in cui vengono affrontate in modo integrato i temi relativi all’innovazione tecnologica per la mobilità delle merci e delle persone, ponendo particolare attenzione agli aspetti di sostenibilità ambientale ed economica degli interventi realizzati.

Il Convegno vuole essere anche un momento di confronto fra gli attori del mondo della Domanda (Istituzioni Pubbliche Centrali e Locali, Aziende di trasporto pubblico, Agenzie della Mobilità, Associazioni, ecc) e dell’Offerta (produttori, provider ecc.), nel quale si cercherà di mettere a fuoco opportunità e problematiche per promuovere insieme processi di innovazione e sviluppo più avanzati nel settore dei trasporti, nell’ottica di contribuire al processo di recepimento, da parte dello Stato Italiano, della **Direttiva Europea sugli ITS** (Sistemi Intelligenti di Trasporto nel settore del trasporto stradale e nelle interfacce con altri modi di trasporto), previsto per il 27 Febbraio 2012.

Il Convegno sarà organizzato in tre sessioni che affronteranno i seguenti temi:

- 1) **Sistemi ITS per la Mobilità metropolitana:** Controllo accessi, pianificazione del traffico, politiche di pollution/congestion charge, intersezioni, parcheggi, controlli velocità e incidentalità, piani di intervento coordinati, centrali della mobilità, logistica urbana, informazioni sulla mobilità per i clienti sia come tipo (tpl, autostrade, lavori stradali, ..) che come canale (web, cellulare, ...), ecc.

- 2) **Sistemi ITS di Pagamento Integrato:** Sistemi di pagamento monosettoriali e integrati (road pricing, trasporto pubblico, autostrade, ferrovie, multi servizi, carte della mobilità, ecc); mobile payments e commerce (remote e proximity), clearing ecc.
- 3) **Sistemi ITS per il Trasporto Collettivo:** Tecnologie di controllo, pianificazione e gestione delle flotte, informazione all'utenza, semafori intelligenti / referenziazione semaforica e asservimento semaforico per il tpl, sistemi di trasporto a chiamata ecc.)

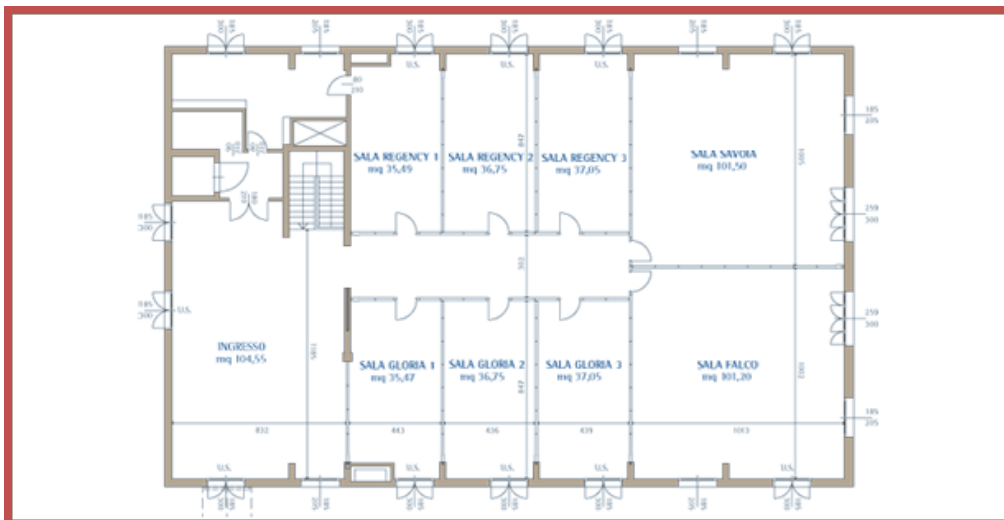
Farà da cornice all'evento una parte espositiva dove sarà possibile esporre e presentare le ultime novità tecnologiche per la mobilità di persone e merci.

SEDE DEL CONVEGNO:

Savoia Hotel Regency, (Via del Pilastro, 2), Bologna



Il centro congressuale, in una sala polivalente di mq 500, suddivisibile in 8 aree, accoglie fino a 600 presenze. L'attiguo Dehor (circa 130 mq) offre la possibilità di aumentare la metratura per l'area espositiva (v.figura sotto).



PERNOTTAMENTI:

L'Hotel Savoia Regency applicherà particolari condizioni di favore per tutti coloro che partecipano all'evento, per accedere alle quali sarà sufficiente citare la **Convenzione Club Italia / TTS Italia**.

I pernottamenti per le notti del 27/11 e/o del 28/11 **(con prenotazione e saldo diretto dei partecipanti presso la Reception dell'Hotel al numero 051 3767777)** prevedono le seguenti particolari tariffe:

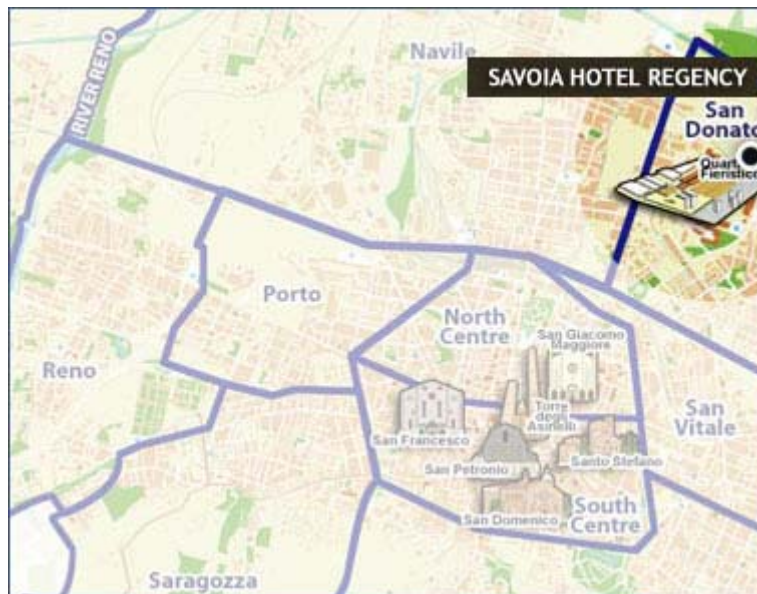
- Camera Singola €75 BB
- Camera DUS € 85 BB
- Camera Doppia € 105 BB

Tenendo conto del particolare periodo dell'anno in cui si svolgerà l'evento, e della concomitanza di altri eventi fieristici da "tutto esaurito" come il Motor Show (settimana dal 3 all'11 dicembre 2011), consigliamo vivamente di effettuare le prenotazioni delle stanze il prima possibile e comunque in tempi brevi **(entro e non oltre la fine di settembre 2011)**.

COME RAGGIUNGERE IL SAVOIA HOTEL:

Raggiungere il Savoia Hotel Regency è molto semplice: sia che arrivate da Milano-Firenze o Padova, oppure da Ancona, immettetevi in tangenziale e abbandonatela all'uscita 9. Savoia Hotel Regency e Savoia Hotel Country House si trovano nelle immediate vicinanze (100-200 m), direzione Granarolo dell'Emilia.

Il parcheggio è assicurato: trecento posti auto, oltre ai duecento posti disponibili presso il Savoia Country House.



Distanze

Dall'aeroporto G.Marconi di Bologna: 11 km.

Dalla stazione ferroviaria: 7 km.

Dal centro della città: 5,5 km.

Dal centro esposizioni Bologna Fiere: 2 km.

In Bus

Prendere da Piazza VIII Agosto la Linea 20

Scendere al Bivio di Cadriano e procedere a piedi per circa 4 minuti in direzione Via Pilastro.

In auto

Da Roma tramite l'autostrada A1: prendere l'uscita Bologna-Casalecchio e dalla tangenziale guidare in direzione di Ancona e prendere l'uscita n. 9 verso via San Donato, girare a destra in Via del Pilastro e percorrere mt. 300.

Da Milano tramite l'autostrada A1: prendere l'uscita Bologna-Borgo Panigale e dalla tangenziale guidare in direzione di Ancona e prendere l'uscita n. 9 verso via San Donato, girare a destra in Via del Pilastro e percorrere mt. 300.

In treno

La stazione ferroviaria si trova a piazza delle Medaglie d'Oro. Da qui in pochi minuti a piedi raggiungere Piazza VIII Agosto la Linea 20

Scendere al Bivio di Cadriano e procedere a piedi per circa 4 minuti in direzione Via Pilastro.

Oppure dalla stazione ferroviaria usare il taxi con percorso di circa 15'.

In aereo

Dall'Aeroporto in taxi in circa 15' oppure con il bus "aerobus" si raggiunge la stazione ferroviaria.

Tutte le informazioni sono reperibili sul sito:

<http://www.club-italia.com/ilnuovomondo/index.html>